



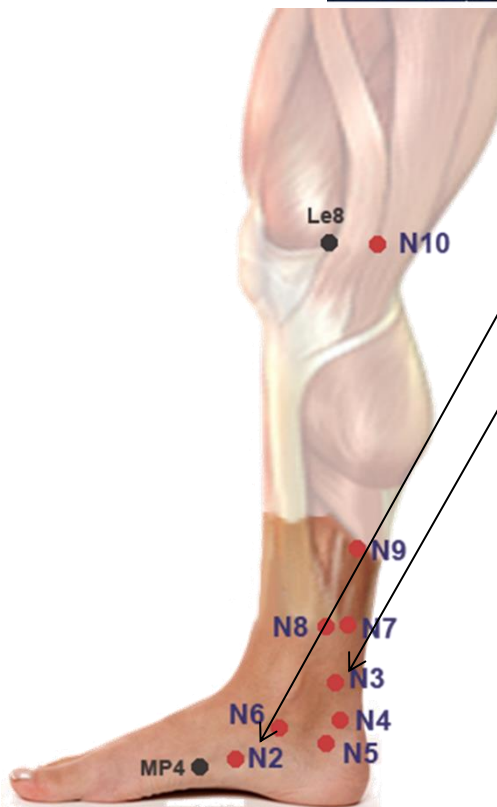
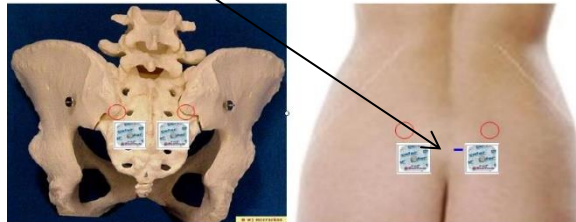
Saneo TENS „Tibialis o stimolazione sacrale“ Neuromodulazione

Programma 17 per entrambi i lati

Impostazioni:	Modalità di stimolazione	TENS costantemente
	Frequenza	20 Hz
	Larghezza d'impulso	250 uS
	Durata del trattamento	30 minuti

Come si imposta il programma 17 nel caso non fosse visibile sullo schermo:

- * Accendi l'apparecchio tramite il pulsante (1)
- * Premi il tasto programma (2) per 3 secondi (P lampeggia)
- * Imposti il programma P 17 con il tasto (3)
- * Premi il tasto programma (2)
- * Stimolazione del nervo tibiale su entrambe le ossa del piede
- Stimolazione sacra S2 / S3



Posizione elettrodi adesivi
Pals Platinum 25 mm o
Pals ValuTrode 32 mm
sul punto N3.

Cavo rosso al N3.

Quando si aumenta la
corrente, occorre una
flessione plantare
dell'alluce (tirando verso il
basso). Abbassi la
corrente a tal punto che
non ci sia una
contrazione.

Un piacevole formicolio
dovrebbe essere
percepito.

