

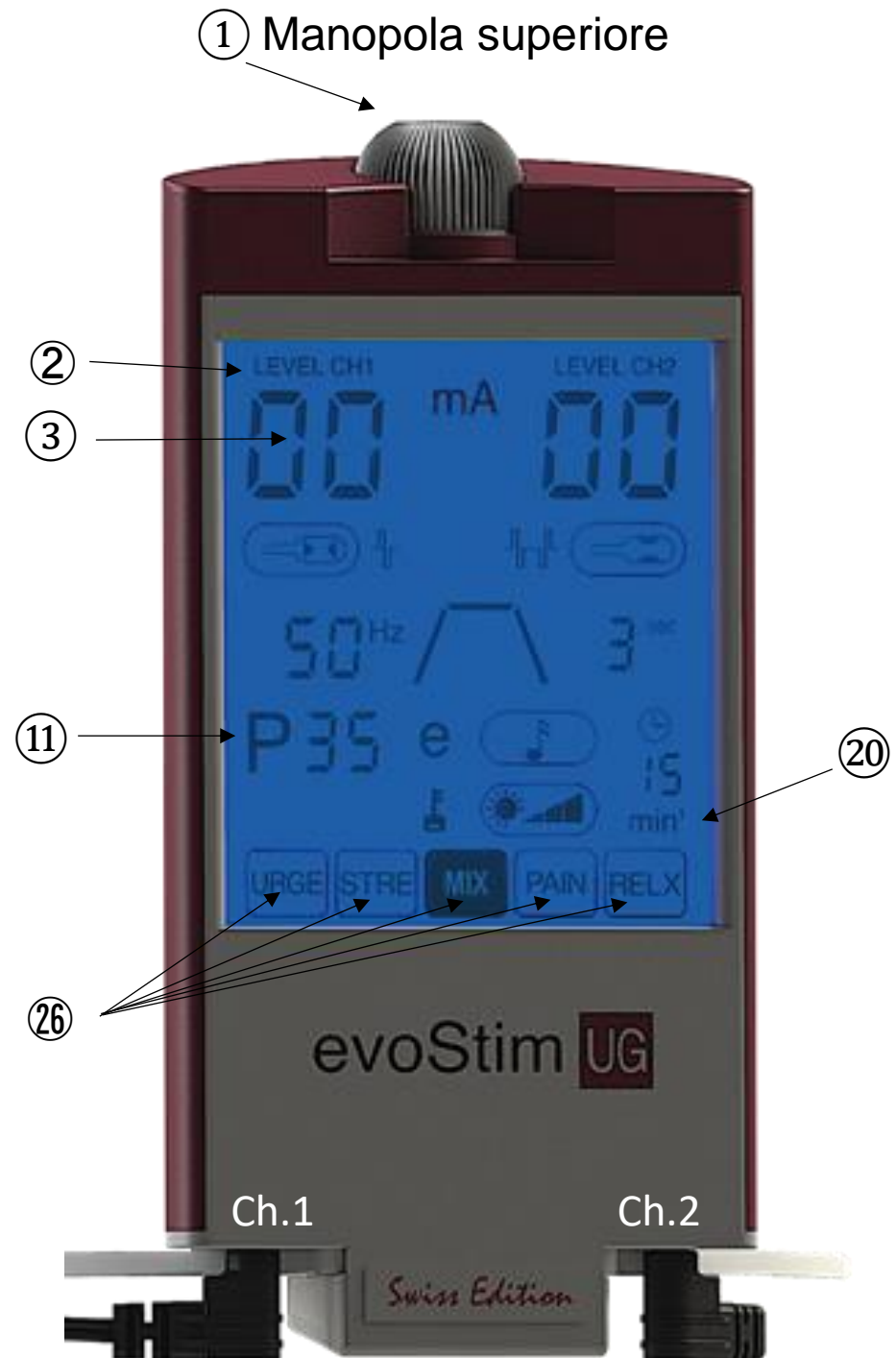
## Guida rapida:

- Collegare il cavo alla parte Ch.1 o Ch.2.
- Collegare le sonde o gli elettrodi adesivi e introdurle/applicarli secondo le istruzioni d'uso.
- Accendere l'apparecchio: premere 2 secondi la manopola superiore ① (Display si accende in color celeste). L'ultimo programma utilizzato viene riproposto sullo schermo.
- Scegliere il programma desiderato selezionando uno dei 5 pulsanti virtuali di selezione rapida dei programmi preimpostati (touchscreen) ②⑥.
- Cambiare il programma all'interno delle unità di P 1-10. Premere P ⑪ sullo schermo (lampeggia) e regolare tramite la manopola superiore ① il programma desiderato.
- Iniziare il trattamento: Premere sullo schermo il parametro ③ (② LEVEL CH1 lampeggia). Regolare tramite la manopola superiore ① l'intensità di stimolazione.
- Premere lievemente la manopola superiore ① per iniziare il trattamento. Il parametro dei minuti ⑳ lampeggia.
- Interrompere il trattamento (pausa): Premere la manopola superiore ① (schermo lampeggia in color verde).
- Continuare il trattamento: Premere la manopola superiore ① Tutti i parametri memorizzati vengono riproposti automaticamente.

**Stop di emergenza:** Premere 2 secondi la manopola superiore ①. L'apparecchio si spegne.

Ulteriori informazioni consultabili nel manuale d'uso.

Per ulteriori domande contatti l'assistenza Parsenn-Produkte AG, 081 300 33 33



## „Tibialis o stimolazione sacrale“ Neuromodulazione

evoStim® UG

Swiss Edition

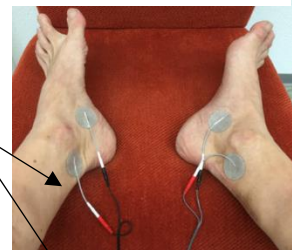
- Collegare le sonde o gli elettrodi adesivi e introdurle/applicarli secondo le istruzioni d'uso.
- Accendere l'apparecchio: premere 2 secondi sulla manopola superiore ① (Display si accende in color celeste). L'ultimo programma utilizzato viene riproposto sullo schermo.
- Scegliere il programma ②⑥ **URGE** selezionando il pulsante virtuale di selezione rapida dei programmi preimpostati (touchscreen).
- Cambiare il programma all'interno delle unità di P 1-10. Premere P ⑪ sullo schermo (lampeggia) e regolare tramite la manopola superiore ① il programma **P 13**.
- Iniziare il trattamento: Premere sullo schermo il parametro ③ (② LEVEL CH1 lampeggia), regolare tramite la manopola superiore ① l'intensità di stimolazione.
- Premere lievemente la manopola superiore ① per iniziare il trattamento. Il parametro dei minuti ⑳ lampeggia.
- Interrompere il trattamento (pausa): Premere la manopola superiore ① (schermo lampeggia in color verde)
- Continuare il trattamento: Premere la manopola superiore ① Tutti i parametri memorizzati vengono ripristinati automaticamente.

**Stop di emergenza:** Premere 2 secondi la manopola superiore ①. L'apparecchio si spegne.



Posizione elettrodi adesivi Pals Platinum 25 mm o Pals ValuTrode 32 mm sul punto N3.

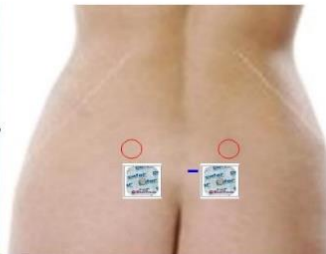
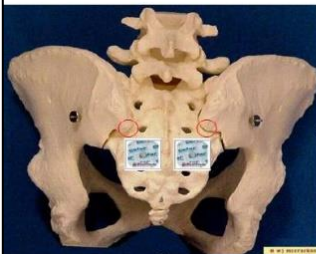
Cavo rosso al N3.



### Stimolazione sacrale

Un piacevole formicolio deve essere percepito quando si regola l'intensità di stimolazione (non si deve sentire una contrazione o un dolore).

Seduta 1 volta al giorno, durata minima 4 settimane

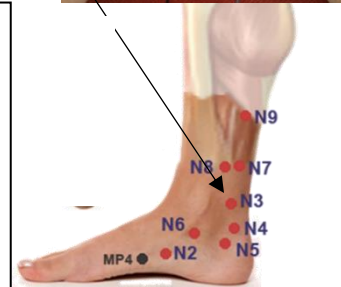


### Stimolazione Tibialis

La flessione plantare (tirando verso il basso) deve essere percepita quando si regola l'intensità di stimolazione. Abbassare la corrente a tal punto che non ci sia una contrazione.

Un piacevole formicolio deve essere percepito.

Seduta 1 volta al giorno, durata minima 4 settimane



**P 1 – 10** premendo due volte il parametro P ⑪ possono essere modificati i programmi universali

Selezione rapida

**URGE**

P	F (Hz)	↔ (μs)	⊕	Applicazione
10	10	300	30	Urge incontinenza, OAB con sonda
11	10	200	30	Neuromodulazione interna con sonda
12	10	400	30	
13	20	200	30	Neuromodulazione esterna
14	20	200	60	Neuromodulazione esterna sacrale ai bambini
15	5	400	45	
16	5	200	30	Rilassamento muscolare del pavimento pelvico
17	3	250	30	
18	8	400	30	
19	100	150	30	Terapia di dolore universale TENS

Selezione rapida

**MIX**

P	F (Hz)	↔ (μs)	⊕ ↗ (sec)	⊕ ↖ (sec)	⊕ ↘ (sec)	⊕ ↙ (sec)	F↔ (Hz)	⊕ (min')	Applicazione
30	35	250	0,3	3	0	6	10	30	Incontinenza mista
31	35	250	0,3	3	0	6	10	30	Incontinenza da stress con ipertensione
32	35	250	0,3	4	0	8	5	30	
33	35	250	0,3	5	0	10	10	30	
34	50	200	0	2	0	8	10	30	
35	50	200	0	3	0	10	10	30	
36	50	200	0	4	0	15	10	30	
37	75	150	0	2	0	10	10	30	
38	75	150	0	3	0	15	10	30	
39	75							30	

Selezione rapida

**STRE**

P	F (H)	□ (μ)	□□ (se)	□□□ (se)	□□□□ (se)	F □	□ (mi)	Applicazione	
20	35	320	1	5	1	10	0	10	Incontinenza da stress (formazione per l'innervazione)
21	35	350	1	8	1	8	0	10	Incontinenza da stress 8/8
22	35	200	1	8	1	8	0	10	Incontinenza da stress con dolore
23	50	350	0	6	0	8	0	20	Potenza rapida quando manca il riflesso della tosse
24	50	350	0,5	6	0,5	8	0	20	Allenamento da alta velocità con sonda
25	35	320	1	5	1	10	10	20	
26	35	200	1	5	1	10	5	15	
27	50	350	1	5	1	5	35	10	
28	10	200	0	60	0	0	0	30	Neuromodulazione, OAB con sonda
29	50	250	0	2	0	4	3	20	

Selezione rapida

**PAIN**

P	F (Hz)	↔ (μs)	⊕ ↗ (sec)	⊕ ↖ (sec)	⊕ ↘ (sec)	⊕ ↙ (sec)	F↔ (Hz)	⊕ (min')	Applicazione
40	80	150	0	60	0	0	-	30	Anestesia, soppressione del dolore TENS
41	20	200	0	60	0	0	-	30	
42	10	200	0	60	0	0	-	30	
43	8	200	0	60	0	0	-	45	Dolore mestruale
44	80	150	0	0,25	0	0,25	0	45	
45	80	150	0,5	2	0	2	90	30	
46	8	400	1	10	1	3	0	30	TENS-P stimolazione urologia
47	90	50	1	60	0	0	0	30	
48	100	50	1	60	0	0	0	30	
49	120	50	1	60	0	0	0	30	

Selezione rapida

**RELX**

Rilassamento 1 – 4 Hz.

## Programmi standard

<b>URGE</b>	P 10	Urge-incontinenza, OAB, neuromodulazione con sonde vaginali o anali
<b>STRE</b>	P 20	Incontinenza da stress, formazione per l'innervazione con sonde vaginali o anali
<b>MIX</b>	P 30	Incontinenza mista, formazione per l'innervazione per la muscolatura ipertonica
<b>PAIN</b>	P 40	Terapia di dolore, anestesia con sonde o elettrodi adesivi
<b>PAIN</b>	P 46	TENS-P terapia, urologia, con elettrodi ad anello, sonde vaginali o anali
<b>URGE</b>	P 13	Neuromodulazione tibiale o sacrale esterna con elettrodi adesivi

Per ulteriori domande tecniche rivolgersi a



**parsenn-produkte ag**

kosmetik • pharma • medizintechnik

CH-7240 Küblis

Tel: 081 300 33 33

Fax: 081 300 33 39

[www.parsenn-produkte.ch](http://www.parsenn-produkte.ch)

[info@parsenn-produkte.ch](mailto:info@parsenn-produkte.ch)